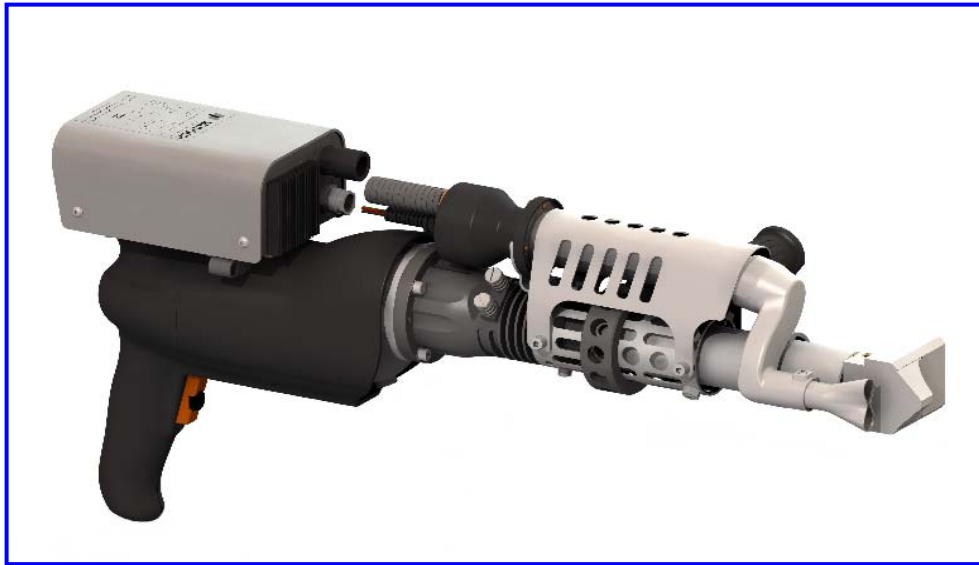


EXTRUSORA MEK-32B



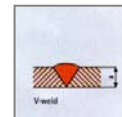
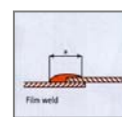
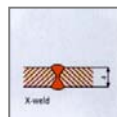
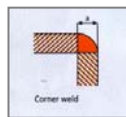
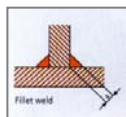
NUEVO CONTROL ELECTRONICO

Con este nuevo control digital, simplemente eligiendo el material que vamos a soldar, PP, PE o PVDF, la máquina selecciona automáticamente la temperatura de masa y aire.

MOTOR DEL AIRE SIN ESCOBILLAS

De este modo necesita menos mantenimiento.

DISPONE DE UNA AMPLIA GAMA DE TOBERAS DE TEFLÓN.



Datos Técnicos:

Tipo:	MEK-32B
Aire calefactor :	Externo
Velocidad Soldadura:	1,8 kg/h, varilla 3 mm / 3,2 kg/h varilla 4 mm
Materiales de Soldadura:	PP / PE / PVDF
Varilla de soldar:	varilla redonda : 3 / 4 mm
Entrada varilla:	rodillo transportador
Peso:	6,5
Control de velocidad electrónica:	Si
Aplicación:	B / D : Plancha / láminas.

aristegui maquinaria